



Solar Hub Régional pour l'Afrique de l'Ouest et du Centre

(WCARSolarHub.org)

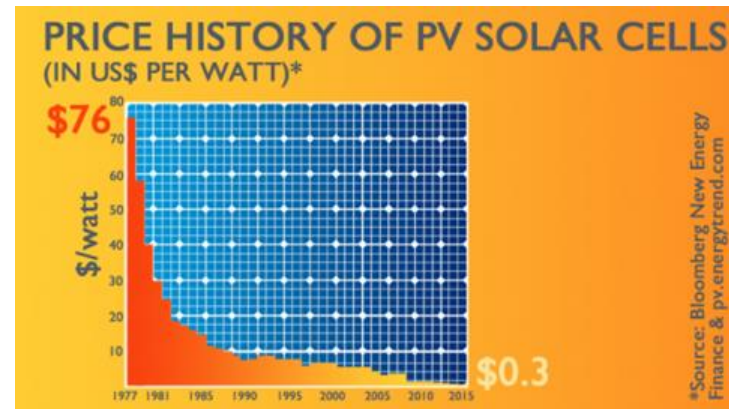
Présentation et aperçu

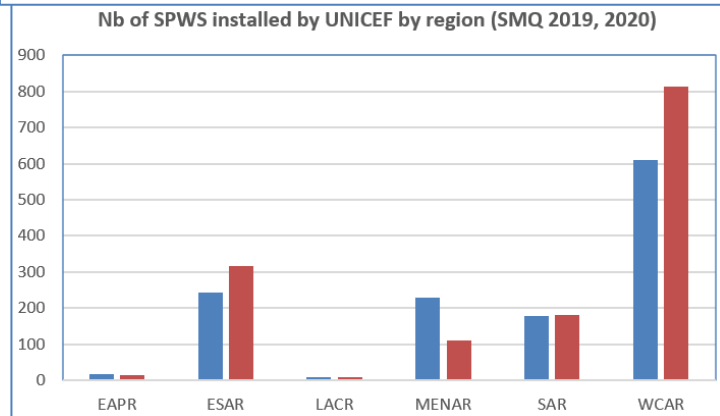
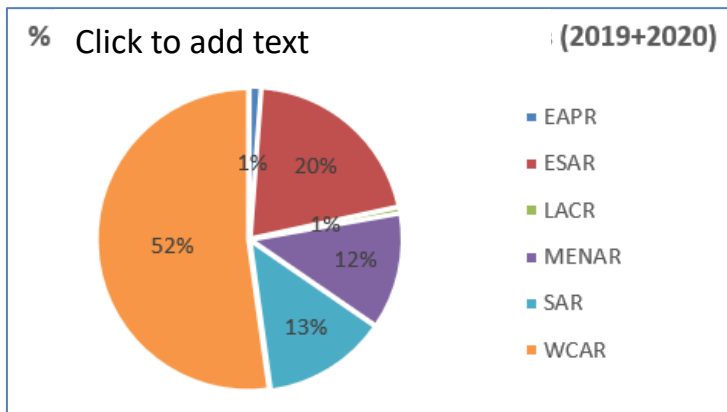
Pompage d'Eau par Système Solaire (PESS)

Coyah– 11 au 14 Octobre 2022

Photo courtesy of Water Mission

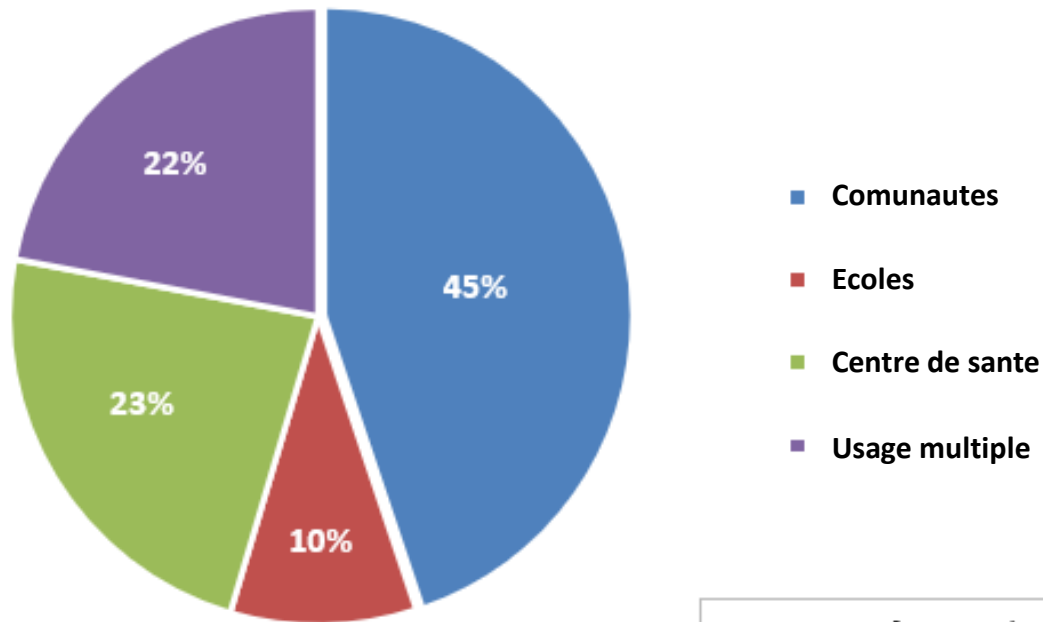
- Énergie presque illimitée, facilement accessible
- Politiques de plus en plus favorables, priorités gouvernementales en matière d'énergies renouvelables
- Diminution des coûts des équipements solaires
- Augmentation de la fiabilité et de l'efficacité
- Rentabilité du cycle de vie ; moins de dépendance vis-à-vis des chaînes d'approvisionnement
- Expansion croissante du secteur privé et disponibilité
- Opportunités de développement multisectoriel intégré : énergie solaire pour l'approvisionnement en eau, les soins de santé et l'éducation
- En 2016, l'examen global de l'UNICEF des systèmes solaires WASH installés a montré une certaine faiblesse dans la conception, l'installation et l'exploitation, ainsi que des lacunes dans les capacités du personnel.





SPWS installed in WCAR	2019	2020	Total
Burkina Faso	50	62	112
Central African Republic	0		0
Chad	8	0	8
Congo	12	4	16
Cote d'Ivoire		5	5
Democratic Republic of Congo	16	23	39
Gambia	2	21	23
Guinea	7	1	8
Guinea Bissau	11	6	17
Mali	19	45	64
Mauritania	40	31	71
Niger	9	139	148
Nigeria	371	436	807
Republic of Cameroon	31	9	40
Sierra Leone	35	4	39
Togo		28	28

Pompage d'eau par système solaire (PESS)



1425 SPWS for 2019/2020

- Une initiative de partenariat de l'UNICEF et de Water Mission pour fournir un soutien technique dédié à la région de l'Afrique de l'Ouest et du Centre (WCAR) sur tous les aspects des pompages d'eau par systèmes solaires (PESS)
- Renforce la force et la légitimité de la longue et vaste expérience de Water Mission dans le PESS (13 ans d'expérience, actif dans 9 pays)
- Une ressource d'assistance technique multisectorielle pour les secteurs de l'approvisionnement en eau, de la santé et de l'éducation
- Optimise l'utilisation des systèmes solaires, à toutes les étapes de développement : évaluation et conception, installation et construction, et exploitation et maintenance
- Fournit des services aux bureaux des pays de l'UNICEF, aux gouvernements, aux ONG et aux partenaires WASH du secteur privé dans les 24 pays de l'Afrique l'O&C



L'Initiative Solaire se concentre sur 3 piliers principaux pour :

1. Fournir une assistance technique/des conseils (à distance ou présentiel dans le pays pour des missions spécifiques)
2. Soutenir le renforcement des capacités : cours de base et avancés en ligne, ateliers de formation dans le pays, directives techniques, etc.
3. Promouvoir l'innovation technologique et soutenir l'analyse du contexte national et le plaidoyer politique

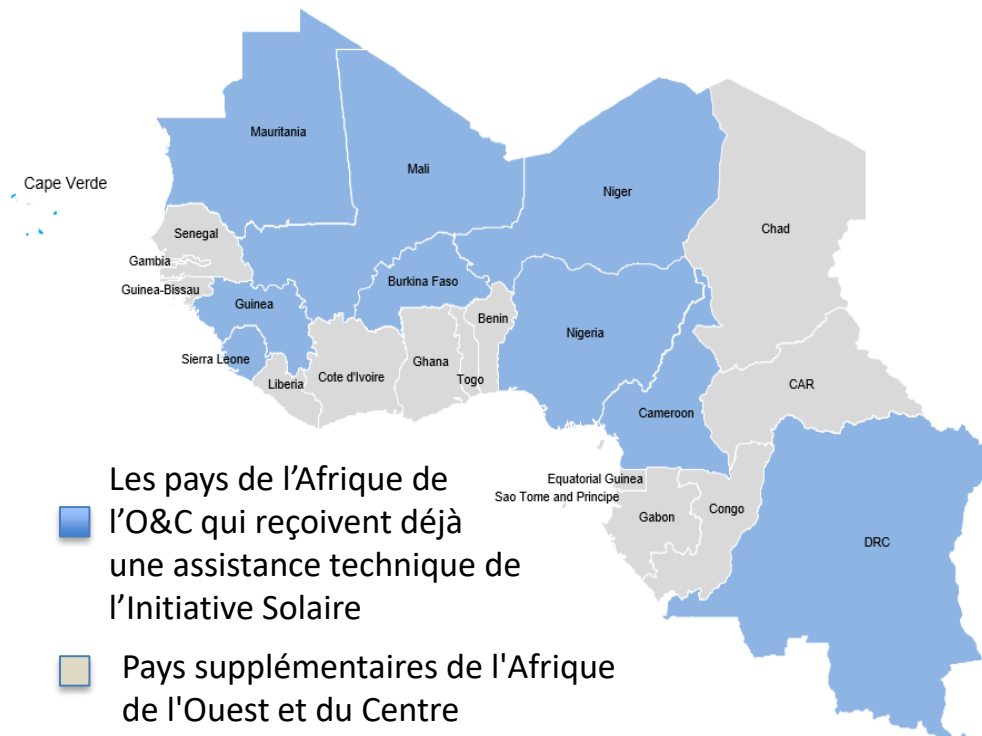
Comment ça fonctionne?

- Le Solar Hub dispose de deux personnels entièrement dédiés basés dans la région - les deux parlent couramment le français et l'anglais
- Chaque demande d'assistance technique doit être initiée par formulaire de demande sur www.WCARSolarHub.org
- Une discussion de suivi sera déclenchée pour mieux comprendre la portée et la faisabilité de la demande
- L'initiative est ouverte à tous les partenaires WASH des bureaux de pays de l'UNICEF, aux gouvernements, aux ONG et au secteur privé dans les 24 pays de la l'O&C.
- Toute l'assistance technique est fournie gratuitement

Assistance technique au WASH et à d'autres secteurs

- Promotion progressive du PESS grâce à l'assistance technique aux pays de l'O&C
- Grâce à ses activités, l'initiative a généré environ 330 contacts de près de 90 ONG nationales et internationales, agences des Nations Unies et gouvernements à travers l'Afrique de l'Ouest et du Centre
- A répondu à plus de 75 demandes d'assistance technique provenant de 9 pays

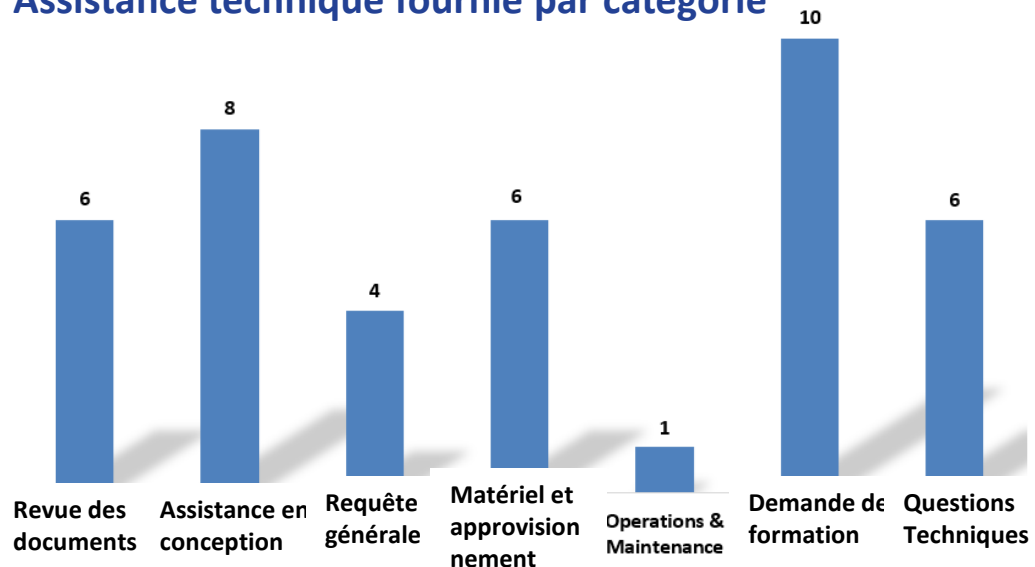
Pays soutenus par l'Initiative Regionale Solaire



Assistance technique à WASH et à d'autres secteurs

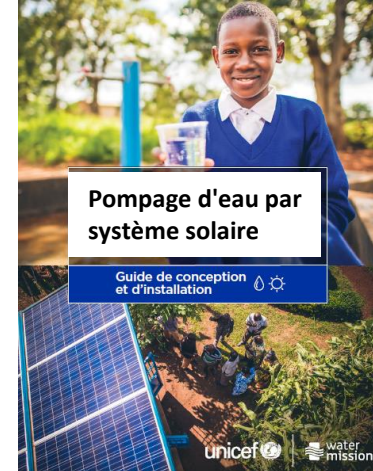
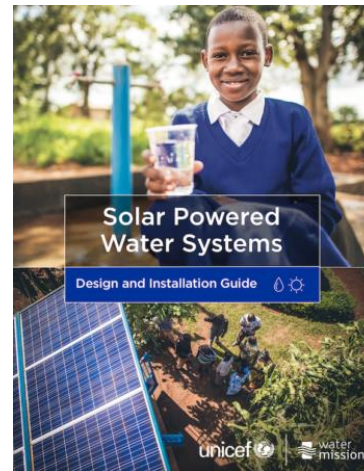
- **Appui au secteur de la santé** : a soutenu la conception des systèmes de pompage d'eau solaire (PESS) dans six établissements de santé (HCF) en Sierra Leone et soutient actuellement la conception de plus de 39 SPWS dans les établissements de santé en Guinée Conakry
- Soutien du CICR au Niger dans la conception de la solarisation d'un système d'approvisionnement en eau diesel existant, qui est actuellement utilisé à des fins **agricoles/d'élevage**

Assistance technique fournie par catégorie



Renforcement des capacités

- Développement du « Guide de conception et d'installation du PESS » (FR/ENG/ESP) - - <https://globalwatercenter.org>
- Développement et facilitation de deux cours en ligne de base (anglais et français) couvrant les principes et pratiques du PESS, avec un total de 250 participants
- Organisation de deux ateliers de formation en présentiel sur la conception et l'installation des PESS en Sierra Leone, Mali, Niger, Mauritania, au Nigeria avec un total de 170 participants



2022

- Finaliser et faciliter un cours avancé en ligne , couvrant la conception et l'installation des PESS
- Organiser des ateliers supplémentaires en présentiel, en fonction de la demande
- Poursuivre le soutien technique à distance et en présentiel a des pays et organisations partenaires de l'UNICEF qui en font la demande
 - Burkina Faso, Guinea, DRC, et plus
- Soutenir l'innovation en pilotant des capteurs à distance pour la production d'eau et d'énergie
- S'engager dans des analyses et des conseils régionaux stratégiques, programmatiques et politiques
- Bilan de fin d'année du Solar Hub



Photo courtesy of Water Mission



Merci pour votre attention!
Questions/suggestions sont les
bienvenues
www.WCARSolarHub.org